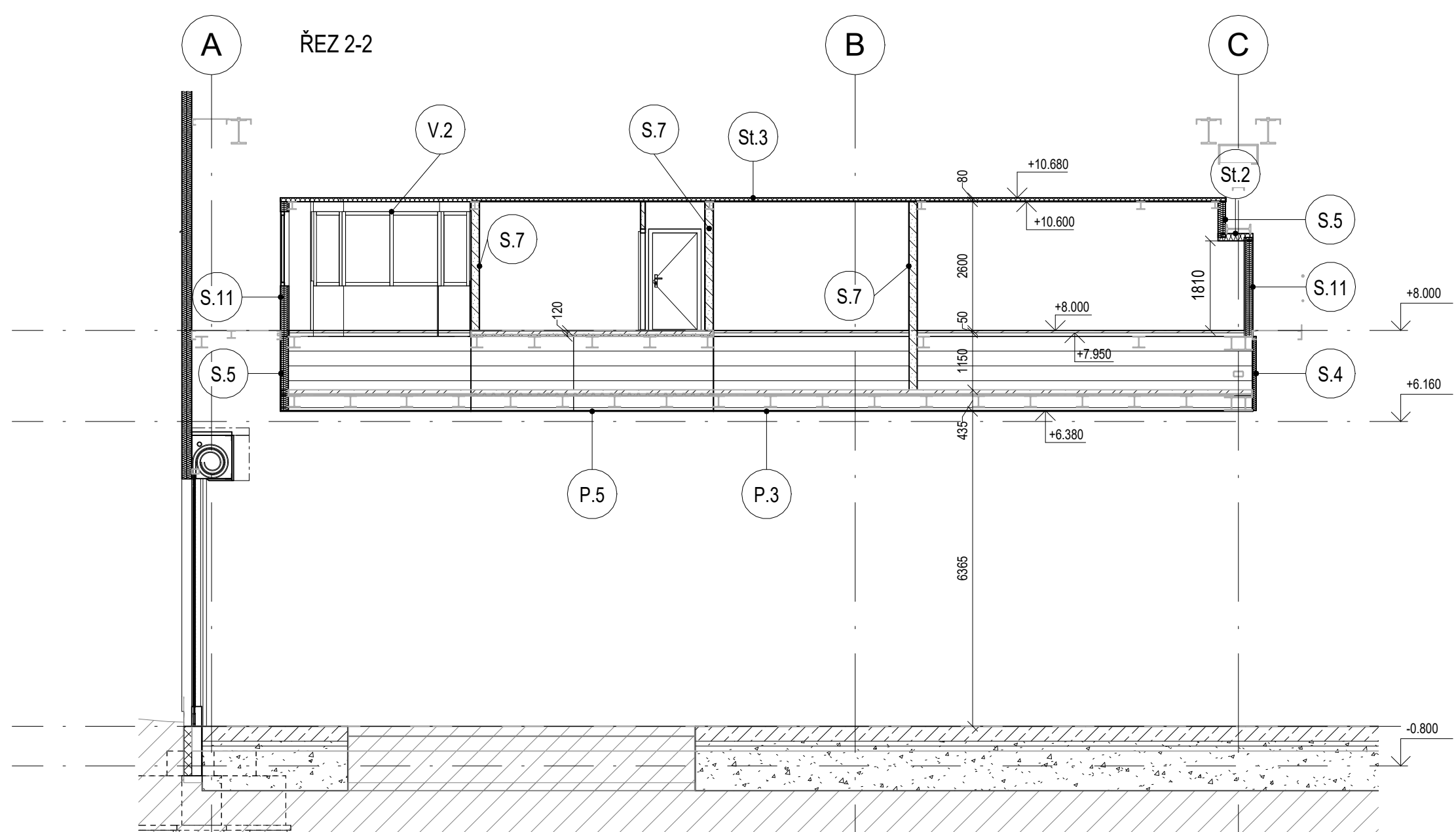


Výkaz vodorovných k-ci					
Označení typu	Typ	Výchozí tloušťka	Plocha	ETAPA	Komentáře
P.3	PODLAHA VESTAVKU V7b	1635	196.35 m²	e2	
Sl.3	STŘECHA VESTAVKU V3	80	232.74 m²	e2	
Sl.2	STŘECHA VESTAVKU V1	150	5.86 m²	e2	
P.5	PODLAHA VESTAVKU_DLAŽBA	1635	39.41 m²	e2	

Výpis dveří a vrat – DZS					
Označení	Šířka (mm)	Výška (mm)	Počet	Popis	Podlaží ETAPA
D1	700	1970	3	Dveře sanitární kabiny - součást systémového řešení - samostatná dodávka	+8.000 e2
D6	900	1970	7	Jednokřídlé hliníkové, blokované zárubeň, Slepá rozeta bez cylindrické vložky, klíka-klíka, samozavírac s ramínkem	+8.000 e2
D8	800	1970	2	Jednokřídlé hliníkové, blokované zárubeň, Slepá rozeta bez cylindrické vložky, klíka-klíka, samozavírac s ramínkem	+8.000 e2
D9	1800	1970	1	Dvukřídlé hliníkové, blokované zárubeň, Slepá rozeta bez cylindrické vložky, klíka-klíka, samozavírac s ramínkem+koordinátor	+8.000 e2
D41	900	1970	1	Jednokřídlé hliníkové, blokované zárubeň, Slepá rozeta bez cylindrické vložky, klíka-klíka, samozavírac s ramínkem	+8.000 e2

Výkaz stěn – DZS							
Značka	Počet	Typ	Nepřipojená výška	Délka	Šířka	Plocha [m²]	Komentáře ETAPA
S.4	5	Vnitřní sendvičové panely 80	1500	51640	80	77.348 m²	<různé> e2
S.5	1	Vnitřní sendvičové panely 150	720	8132	150	5.733 m²	e2
S.5	1	Vnitřní sendvičové panely 150	1500	12380	150	18.570 m²	e2
S.6	3	stěna tl.30mm	1900	4917	30	4.785 m²	<různé> e2
S.7	4	SDK stěna tl.175	2600	40563	175	94.371 m²	<různé> e2
S.8	1	SDK předstěna tl.170	1500	930	170	1.305 m²	e2
S.10	6	SDK stěna tl.100	2600	23079	100	51.040 m²	<různé> e2
S.11	3	Vnitřní sendvičové panely 162.5	200	3609	175	0.811 m²	e2
S.11	2	Vnitřní sendvičové panely 162.5	1000	110	175	0.110 m²	e2
S.11	3	Vnitřní sendvičové panely 162.5	1020	3535	175	3.835 m²	e2
S.11	1	Vnitřní sendvičové panely 162.5	2000	8132	175	16.259 m²	e2
S.11	1	Vnitřní sendvičové panely 162.5	2043	1530	175	3.839 m²	e2
S.11	5	Vnitřní sendvičové panely 162.5	2720	34714	175	69.918 m²	<různé> e2
S.11	1	Vnitřní sendvičové panely 162.5	2739	15674	175	35.199 m²	e2
V.2	8	PROSVĚTLOVACÍ PAS	1500	20267		30.228 m²	e2



LEGENDA PODLAH

- P.4 PODLAHA VESTAVKU
 - Hlazená betonová podlaha s pancířovým výsypem
 - Železobeton C25/30 XC3-Cl 0.4 - 120 mm
 - Trápezový plech 40/183
- P.3 PODLAHA VESTAVKU
 - Kalcium-sulfátové desky + antistatické PVC tl. 50mm
 - Vzduchová vrstva tl. 1150mm + podkonstrukce rastru podlahy 600x600mm tl. 50mm
 - Železobeton C25/30 XC3-Cl 0.4 - 120 mm
 - Trápezový plech 40/183
 - Vzduchová mezera - 240 mm
 - SDK - zavěšené CD profily - 60 mm
 - SDK deska - 15 mm
- P.2 PODLAHA VESTAVKU
 - Dlažba - 15 mm
 - Železobeton C25/30 XC3-Cl 0.4 - 120 mm
 - Trápezový plech 40/183
 - Vzduchová mezera - 1440 mm
 - SDK - zavěšené CD profily - 60 mm
 - SDK deska - 15 mm
- P.5 PODLAHA VESTAVKU
 - Dlažba - 15 mm
 - Železobeton C25/30 XC3-Cl 0.4 - 120 mm
 - Trápezový plech 40/183
 - Vzduchová mezera - 1080 mm
 - Železobeton C25/30 XC3-Cl 0.4 - 120 mm
 - Trápezový plech 40/183
 - Vzduchová mezera - 240 mm
 - SDK - zavěšené CD profily - 60 mm
 - SDK deska - 15 mm
- P.4a PODLAHA VESTAVKU
 - Hlazená podlaha se výsypem
 - Železobeton C25/30 XC3-Cl 0.4 - 120 mm
 - Trápezový plech 40/183
 - Vzduchová mezera - 230 mm
 - SDK - zavěšené CD profily - 60 mm
 - SDK deska - 15 mm
- P.3a PODLAHA VESTAVKU
 - Kalcium-sulfátové desky + antistatické PVC tl. 50mm
 - Vzduchová vrstva tl. 450mm + podkonstrukce rastru podlahy 600x600mm tl. 50mm
 - Železobeton C25/30 XC3-Cl 0.4 - 120 mm
 - Trápezový plech 40/183
 - Vzduchová mezera - 230 mm
 - SDK - zavěšené CD profily - 60 mm
 - SDK deska - 15 mm

LEGENDA STŘECH

- Sl.3 STŘECHA VESTAVKU
 - Systémový sendvičový panel 80 mm
 - Celoplošné pozinkovaný profilovaný ocelový plech s barevným povrchem
 - Minerální vlna - 80 mm
 - Celoplošné pozinkovaný profilovaný ocelový plech s barevným povrchem

LEGENDA STĚN

- S.4 Systémový sendvičový panel 80 mm
 - Celoplošné pozinkovaný profilovaný ocelový plech s barevným povrchem
 - Minerální vlna - 80 mm
 - Celoplošné pozinkovaný profilovaný ocelový plech s barevným povrchem
- S.5 Systémový sendvičový panel 150 mm
 - Celoplošné pozinkovaný profilovaný ocelový plech s barevným povrchem
 - Minerální vlna - 150 mm
 - Celoplošné pozinkovaný profilovaný ocelový plech s barevným povrchem
- S.11 Systémový sendvičový panel 175 mm
 - Celoplošné pozinkovaný profilovaný ocelový plech s barevným povrchem
 - Minerální vlna - 150 mm
 - Celoplošné pozinkovaný profilovaný ocelový plech s barevným povrchem
 - 2xSDK obklad tl. 12,5mm
- S.7 SDK příčka - akustická izolace 100mm + instalační (zdvojený rastr) 175 mm
- S.8 SDK předstěna 170 mm
- S.10 SDK příčka - 100 mm
- S.6 Laminátová dílčí příčka tl.30mm
- S.9 Keramický obklad tl.15mm
- S.12 Pohltivá akustická izolace tl.60mm

POZN.: Skladby konstrukcí jsou popsány obecně, provedení a finální realizace musí splňovat předepsané parametry z hlediska požární bezpečnosti, akustických požadavků, mechanické odolnosti a stability a tepelnotechnické požadavky, v návaznosti na toto je nutno zohlednit technologie a požadavky jednotlivých výrobců a dodavatelů.

Požární ucpávky, dveře a další protipožární řešení budou provedeny podle požadavků, které předepíše požární bezpečnostní řešení. Zejména se jedná o prostory rozvoden a trafostanic.

DÁLE POŽADAVKY NA VYPRACOVÁNÍ DOKUMENTACE ZAJIŠŤOVANÉ ZHOTOVITELEM STAVBY:
Pro výrobu zámečnických výrobků výrobní dokumentace vybraných prvků – vrata, dveře, výklade a okna, větrací otvory, přetlakové otvory, pomocné profily fasády a zastřešení.
Pro fasádu a zastřešení dodavatelská dokumentace obsahující veškeré potřebné klempířské prvky a pomocné profily včetně dodavatelského řešení napojení na konstrukce.
Veškeré detaily budou zpracovány v rámci samostatné dokumentace, kterou si zajistí zhotovitel.

±0 = 525,600 m n.m.				
DOKUMENTACE JE DUŠEVNÍM MAJETKEM FIRMY HUTNÍ PROJEKT Frýdek-Místek a.s. A NESMÍ BÝT POUŽITA BEZ JEJÍHO VĚDOMÍ.				
a)				
OZN.	ZMĚNA	DATUM	PROVEDL	KONTROLA
VPYRACOVAL	ING. JAKUB ZEMÁNEK			
PROJEKTANT	ING. JAKUB ZEMÁNEK			
SCHVÁLIL	ING. ROMAN LISNÍK			
KONTROLOVAL	ING. RADOVAN TOMÁŠEK			
INVESTOR	AL INVEST Brdličná, a.s.			
MÍSTO STAVBY	ALINVEST BRDLIČNÁ			
STAVBA	ALFAGEN ETAPA 2.			
SO 02 NOVÁ HALA TAO VESTAVKY STAVEBNÍ ŘEŠENÍ				
PŮDORYS A ŘEZY VESTAVKY V7				
Č. ZAK. 11542-003-003				
ARCHIVNÍ ČÍSLO HP4-2-103264				
LISTŮ 1		POČET A4 9		
MĚŘÍTKO 1:100		POŘADOVÉ Č. 06		